

## École maternelle

WiKITA ne vous permet pas d'inscrire votre enfant à une école maternelle. Si c'est ce que vous souhaitez, veuillez contacter

**Amt für Soziale Arbeit**  
– école concernée  
Tél.: 0611 31-3799

ou directement les écoles concernées ou l'amicale de l'école concernée ou les garderies associées à des écoles maternelles.

## Garde de jour

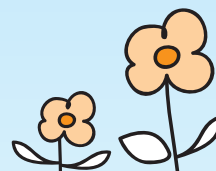
Les nourrices de jour sont uniquement joignables par l'intermédiaire du point de rencontre **Tagesmütter/Kinderbrücke**, Bahnhofstr. 55-57, 65185 Wiesbaden, Tél. : 0611 31-4263.

## Que faire si vous n'avez pas d'accès à Internet?

À tout moment, vous pouvez prendre contact personnellement avec les garderies ou vous rendre directement dans chacune des garderies que vous avez choisies, et demander aux collaboratrices et collaborateurs de vous aider à vous inscrire sur le système WiKITA.

Les collaboratrices et collaborateurs des **Kinder-ElternZentren (centres parents-enfants ou KiEZ)** de chaque quartier peuvent également vous aider.

Si vous avez des questions au sujet de WiKITA, des interlocuteurs de l'Amt für Soziale Arbeit (Bureau d'action sociale) sont à votre disposition pour y répondre:



Service d'action sociale | Département des garderies – Conseil pour places de crèche – Konradinallee 11 | 65189 Wiesbaden

Tél.: 0611 31-2101 ou 31-4368

E-mail : [kitaplatzberatung@wiesbaden.de](mailto:kitaplatzberatung@wiesbaden.de)

**IMPRESSUM** Herausgeber: Amt für Soziale Arbeit, Abteilung Kindertagesstätten, Kitaplatzberatung, Gestaltung: Wiesbaden Marketing GmbH, Druck: Druck-Center der Landeshauptstadt Wiesbaden, Stand: Februar 2018

LANDESHAUPTSTADT

# WiKITA

Préinscrire en ligne votre enfant à une garderie, en toute simplicité

Dieser Flyer ist in der Sprache: Französisch



WIESBADEN

Amt für Soziale Arbeit

[www.wiesbaden.de](http://www.wiesbaden.de)

## Qu'est-ce que

# WiKITA ?

**WiKITA** est le nom d'un système de préinscription électronique aux garderies de Wiesbaden. Il permet aux parents de préinscrire leur enfant aux garderies de leur choix (Kitas) depuis leur domicile, en quelques clics, de manière très pratique: il est possible d'effectuer jusqu'à 10 préinscriptions par mode de garde (crèche, jardin d'enfant, association de garde d'enfants).

Ainsi, l'enfant concerné figure sur la liste d'attente des garderies choisies.

Dès qu'une place se libère pour votre enfant, l'établissement concerné en informe les parents et les convoque pour un entretien.

## Pourquoi

# WiKITA ?

Aujourd'hui, grâce à **WiKITA**, toutes les garderies de Wiesbaden sont en réseau.

Sur la page du profil de chaque garderie, vous pouvez consulter toutes les informations importantes et utiles de chaque établissement concerné.

Dès qu'une place se libère pour votre enfant dans un établissement donné, et que vous l'acceptez, toutes les autres préinscriptions sont supprimées. Ainsi, chaque garderie connaît exactement l'état des préinscriptions.

## Comment fonctionne

# WiKITA ?

Lorsque vous avez besoin d'une place en garderie, il vous suffit de cliquer

sur [www.wikita-wiesbaden.de](http://www.wikita-wiesbaden.de)

ou sur [www.wiesbaden.de/kitas-vormerken](http://www.wiesbaden.de/kitas-vormerken)

Vous y trouvez la base de données complète de l'ensemble des garderies de Wiesbaden.

Vous devez ensuite vous identifier au moyen d'un compte utilisateur protégé par un mot de passe. Les données que vous y indiquez ne sont consultables que par vous-même. Bien entendu, tous les aspects de la confidentialité sont respectés. Une fois que vous avez créé et activé votre compte utilisateur, vous pouvez sélectionner jusqu'à 10 garderies, par mode de garde, où vous souhaitez placer votre enfant.

Vous ne pouvez pas savoir si la garderie que vous avez sélectionnée dispose encore de places. Vous ne faites que préinscrire votre enfant à cette garderie.

Dès qu'une place se libère pour votre enfant dans l'une de ces garderies, celle-ci vous contactera.

Si vous préinscrivez votre enfant en crèche, il faut également le préinscrire à un jardin d'enfants.

Vous pouvez préinscrire votre enfant au plus tôt 3 mois avant la date présumée de sa naissance. Une fois que votre enfant est né, il faut préciser sa date de naissance et son nom. À défaut, votre préinscription sera automatiquement annulée.

## Qu'est-ce que

# WiKITA n'est pas?

Quels services **WiKITA** ne propose pas ?

Le système **WiKITA** n'attribue pas de place en garderie.

Il s'agit uniquement d'un service de préinscription à des garderies sélectionnées.

Les places sont ensuite attribuées directement par les garderies elles-mêmes.

